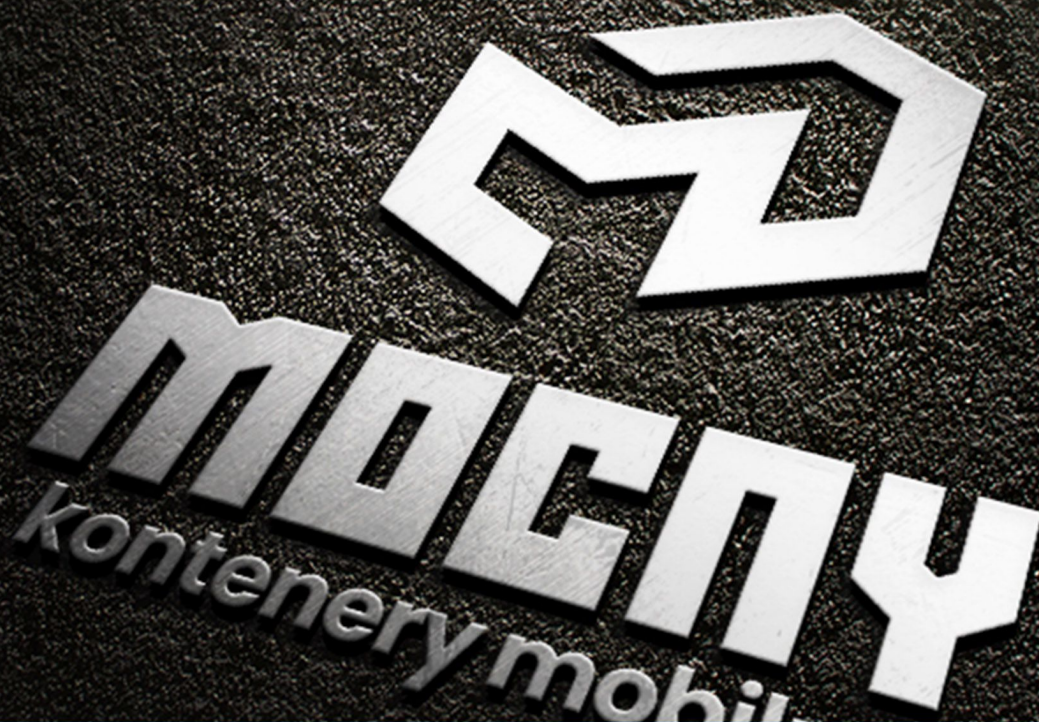


DO ZASTOSOWAŃ PROFESJONALNYCH

OFERTA MOCNY**IT'S TIME TO START YOUR OWN BUSINESS**

Konstrukcję nośną kontenera stanowi stalowa rama, z otworami pod dźwig HDS, do której mocuje się podłogę, ściany i dach. W standardzie pojedynczy moduł posiada wymiary: długość 6055mm, szerokość 2435mm.

**SPECYFIKACJA**

Ściany kontenera najczęściej wykonane są z płyty warstwowej 100mm, z izolacją poliuretanową zapewniają współczynnik izolacyjności na poziomie tradycyjnego budynku. W Mocny-Kontenery mobilne damy Państwu możliwości montażu przeszkleń w aluminiowych ramach, które nadadzą bryle nowoczesnego wyglądu. Pomieszczenia i ściany wewnętrzne lub ich brak to również kwestia dopasowania do potrzeb. Wszystkie kontenery mają możliwość instalacji rolet.

Wymiary kontenera

6055x2435x2850 (wysokość kontenera wewnątrz 2500mm)
6055x3000x2850 (wysokość kontenera wewnątrz 2500mm)
6055x4870x2850 (2 moduły złączone razem, wymiar zewnętrzny)
6055x6000x2850 (2 moduły złączone razem, wymiar zewnętrzny)

IT'S TIME TO START YOUR OWN BUSINESS

DO ZASTOSOWAŃ PROFESJONALNYCH



numer katalogowy **MC1.A**



numer katalogowy **MC1.B**



numer katalogowy **MC1.C**



numer katalogowy **MC1.D**



numer katalogowy **MC2.A**



numer katalogowy **MC2.B**



numer katalogowy **MC2.C**



numer katalogowy **MC3.A**

IT'S TIME TO START YOUR OWN BUSINESS

DO ZASTOSOWAŃ PROFESJONALNYCH



numer katalogowy **MC3.B**



numer katalogowy **MC3.C**



numer katalogowy **MC4.A**



numer katalogowy **MC4.B**



numer katalogowy **MC5.A**



numer katalogowy **MC5.B**



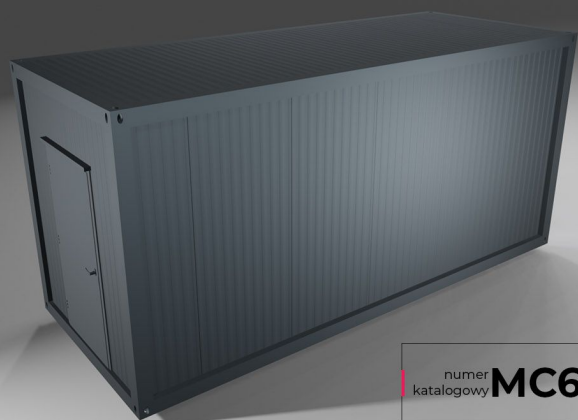
numer katalogowy **MC6.A**



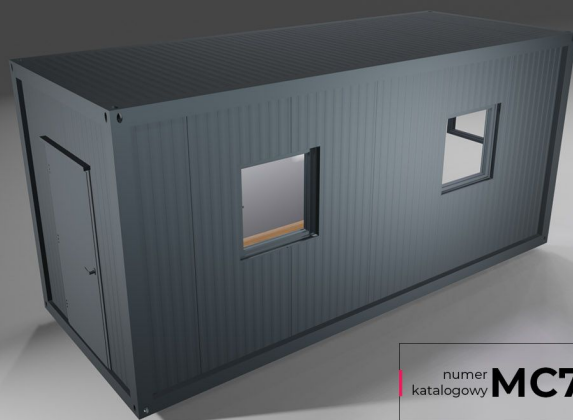
numer katalogowy **MC6.A**

IT'S TIME TO START YOUR OWN BUSINESS

DO ZASTOSOWAŃ PROFESJONALNYCH



numer katalogowy **MC6.A**



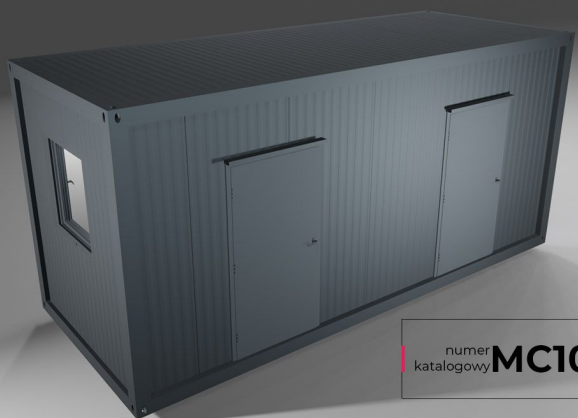
numer katalogowy **MC7.A**



numer katalogowy **MC8.A**



numer katalogowy **MC9.A**



numer katalogowy **MC10.A**



numer katalogowy **MC10.A**



numer katalogowy **MC10.A**



numer katalogowy **MC11.A**

IT'S TIME TO START YOUR OWN BUSINESS

DO ZASTOSOWAŃ PROFESJONALNYCH



numer katalogowy **MC11.A**



numer katalogowy **MC11.A**



numer katalogowy **MC12.A**



MOCNY[®]
kontenery mobilne

DO ZASTOSOWAŃ PROFESJONALNYCH

MOŻLIWE KOMBINACJE**IT'S TIME TO START YOUR OWN BUSINESS**

Konstrukcję nośną kontenera stanowi stalowa rama, z otworami pod dźwig HDS, do której mocuje się podłogę, ściany i dach. W standardzie pojedynczy moduł posiada wymiary: długość 6055mm, szerokość 2435mm.

**SPECYFIKACJA**

Ściany kontenera najczęściej wykonane są z płyty warstwowej 100mm, z izolacją poliuretanową zapewniają współczynnik izolacyjności na poziomie tradycyjnego budynku. W Mocny-Kontenery mobilne dajemy Państwu możliwości montażu przeszkleń w aluminiowych ramach, które nadadzą bryle nowoczesnego wyglądu. Pomieszczenia i ściany wewnętrzne lub ich brak to również kwestia dopasowania do potrzeb. Wszystkie kontenery z mają możliwość instalacji rolet.

Wymiary kontenera

6055x2435x2850 (wysokość kontenera wewnątrz 2500mm)
6055x3000x2850 (wysokość kontenera wewnątrz 2500mm)
6055x4870x2850 (2 moduły złączone razem, wymiar zewnętrzny)
6055x6000x2850 (2 moduły złączone razem, wymiar zewnętrzny)

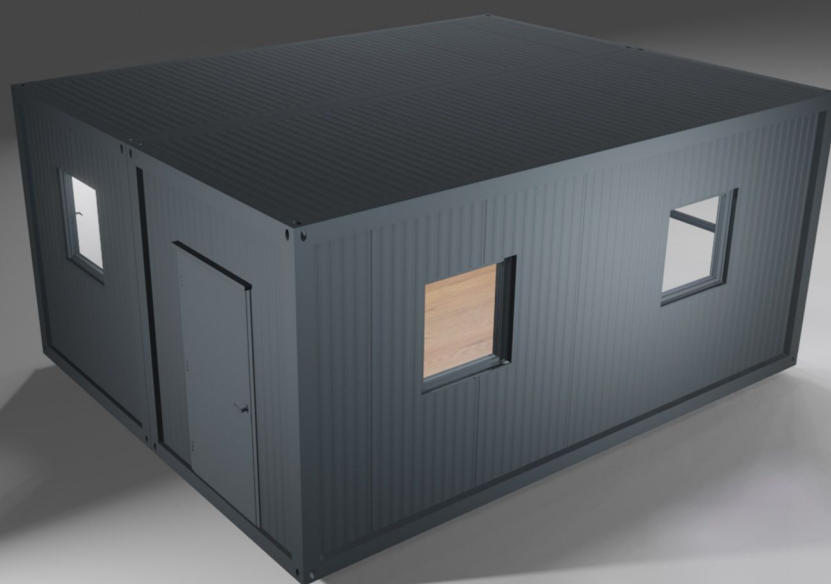
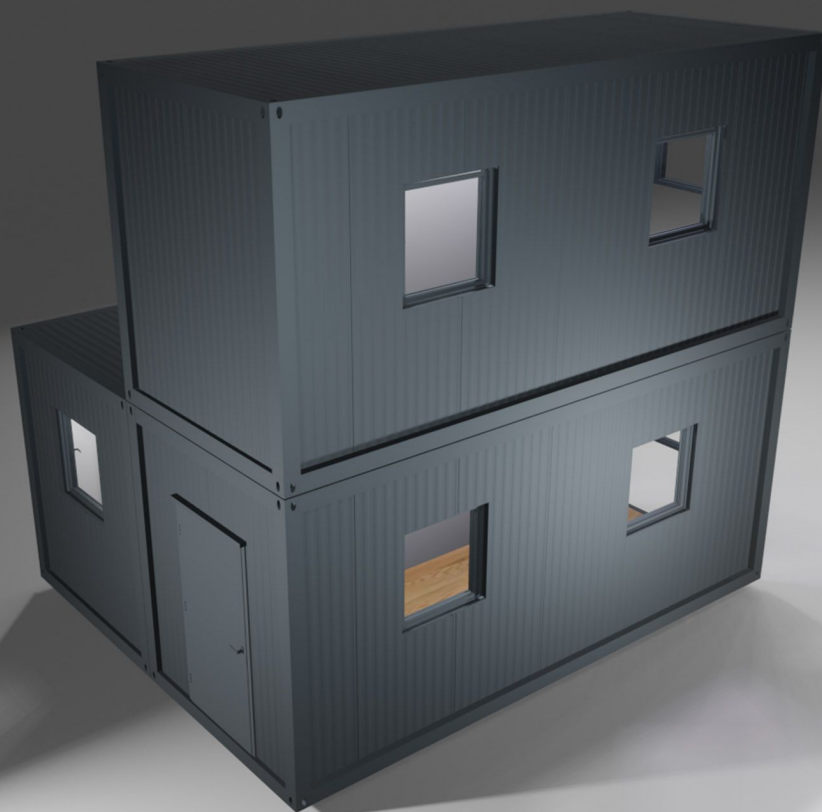
IT'S TIME TO START YOUR OWN BUSINESS

DO ZASTOSOWAŃ PROFESJONALNYCH



IT'S TIME TO START YOUR OWN BUSINESS

DO ZASTOSOWAŃ PROFESJONALNYCH



IT'S TIME TO START YOUR OWN BUSINESS

DO ZASTOSOWAŃ PROFESJONALNYCH

